

SUPERFICIES ÚTILES Y
CONSTRUIDAS DE LA VIVIENDA
COMPUTANDO AL 100%
LAS ÁREAS PISABLES.

SUPERFICIE ÚTIL CUBIERTA

VIVIENDA _____ 65.27 m²
100% PORCHE _____ 6.24 m²
TOTAL _____ 71.51 m²

SUPERFICIE ÚTIL DESCUBIERTA

PATIO _____ 3.06 m²
SOLARIUM _____ 32.50 m²
TOTAL _____ 107.07 m²

SUPERFICIE CONSTRUIDA

PLANTA BAJA _____ 55.97 m²
100% PORCHE _____ 6.60 m²
PLANTA PISO _____ 22.53 m²
TOTAL _____ 85.10 m²

SUPERFICIES OFICIALES
SEGÚN PROYECTO

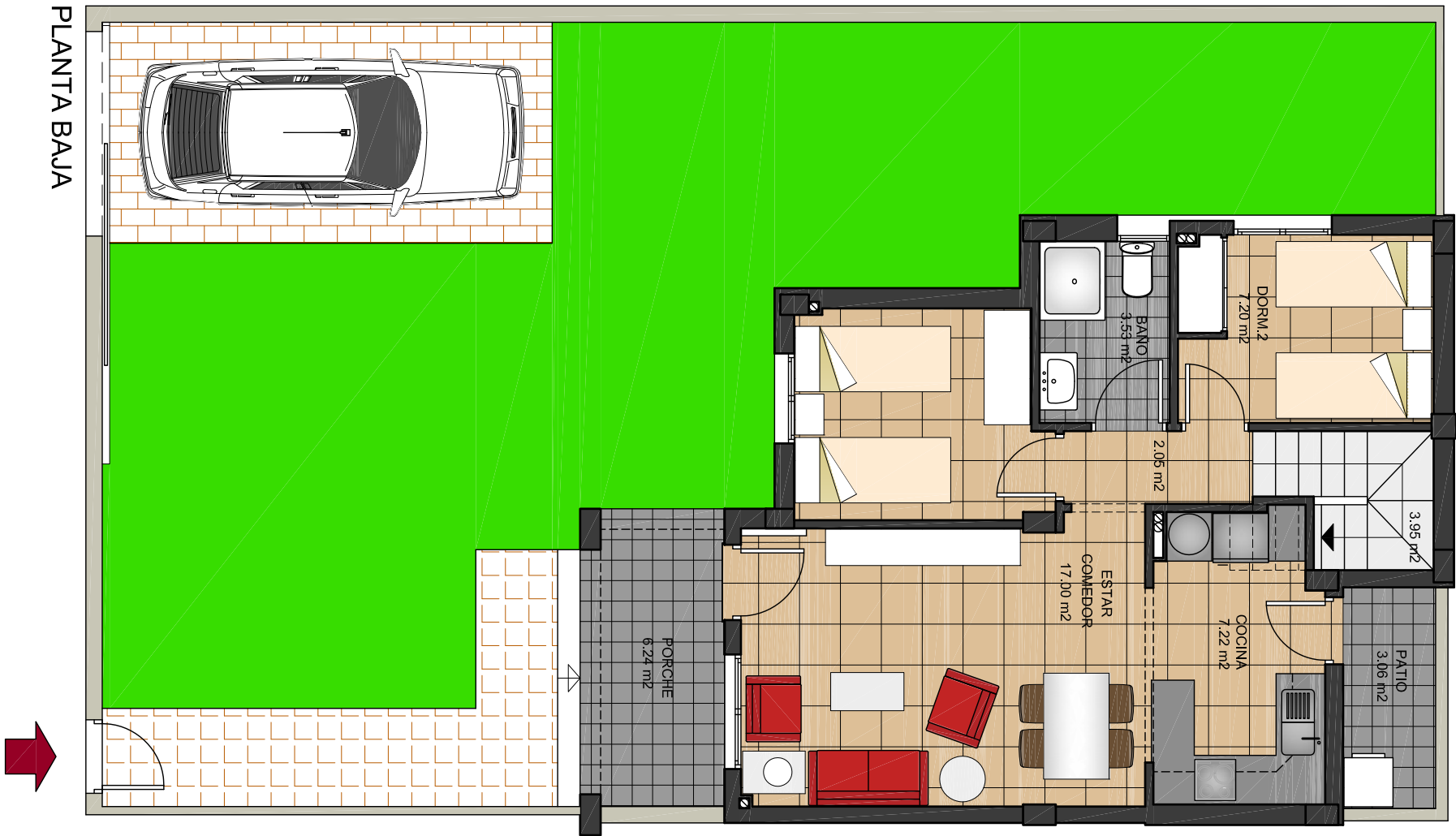
SUPERFICIE ÚTIL

VIVIENDA _____ 65.27 m²
50% PORCHE _____ 3.12 m²
TOTAL _____ 68.39 m²

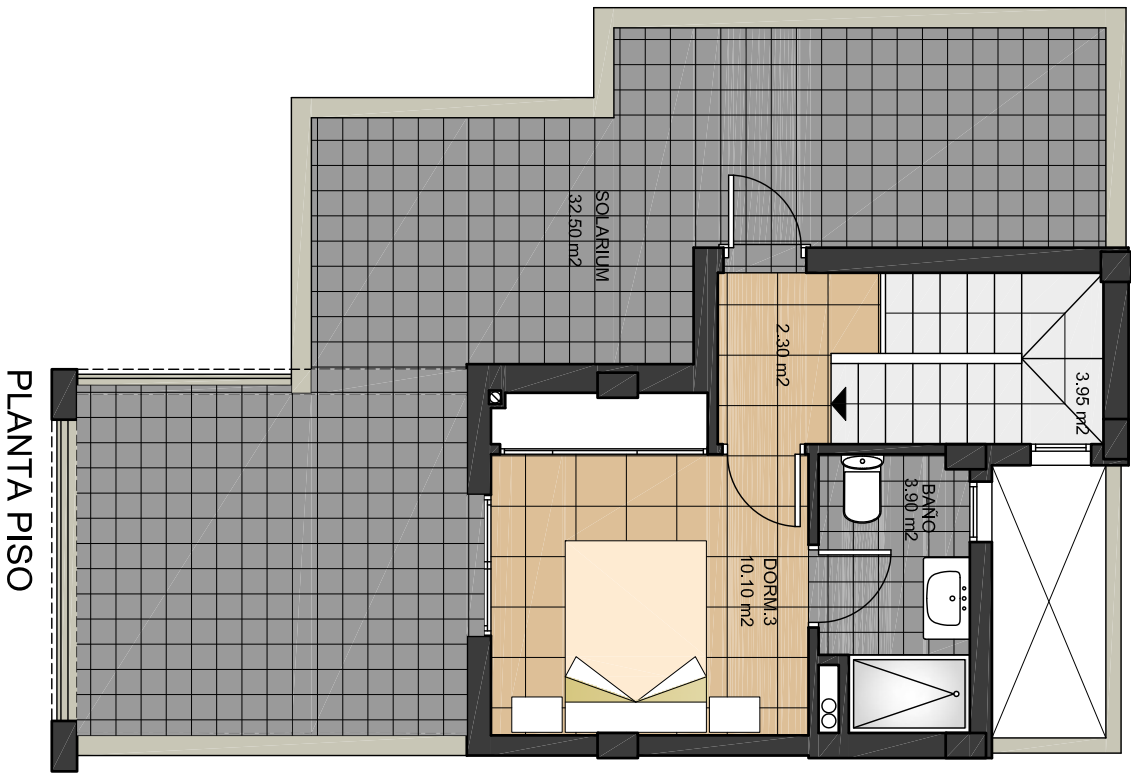
SUPERFICIE CONSTRUIDA

PLANTA BAJA _____ 55.97 m²
50% PORCHE _____ 3.30 m²
PLANTA PISO _____ 22.53 m²
TOTAL _____ 81.80 m²

VIVIENDA 25



PLANTA BAJA



PLANTA PISO